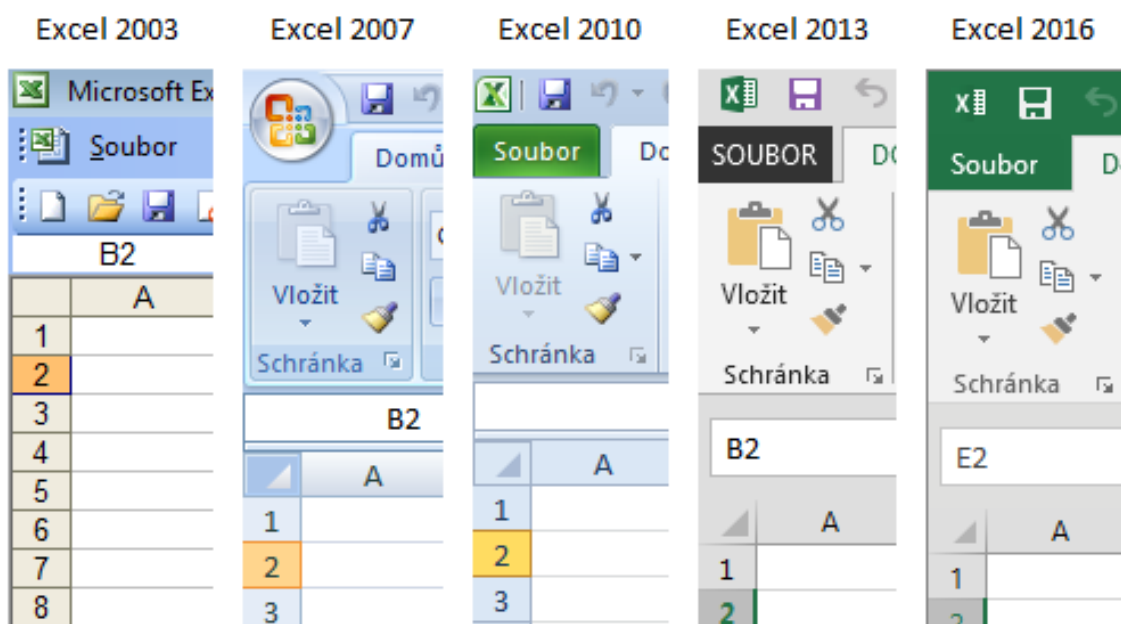


1. Kde zjistím, jakou mám verzi Excelu?
2. Excel mi hlásí, že jsou makra zakázána, kde je mohu povolit?
3. V aplikaci se mi data nesprávně zobrazují (nebo nezobrazují vůbec), časové výpočty se neprovádějí, čím to je?
4. Při stisknutí tlačítka (s naprogramovaným makrem) se nic neděje a objeví se hláška s anglickým textem, co se děje?
5. Spuštění maker ve staženém souboru z internetu je zablokováno, jak ho odblokovat?
6. Při přechodu na nový počítač (nebo notebook) mi aplikace začala zobrazovat chybové hlášky a makra nefungují, co je příčinou?

1. Kde zjistím, jakou mám verzi Excelu?

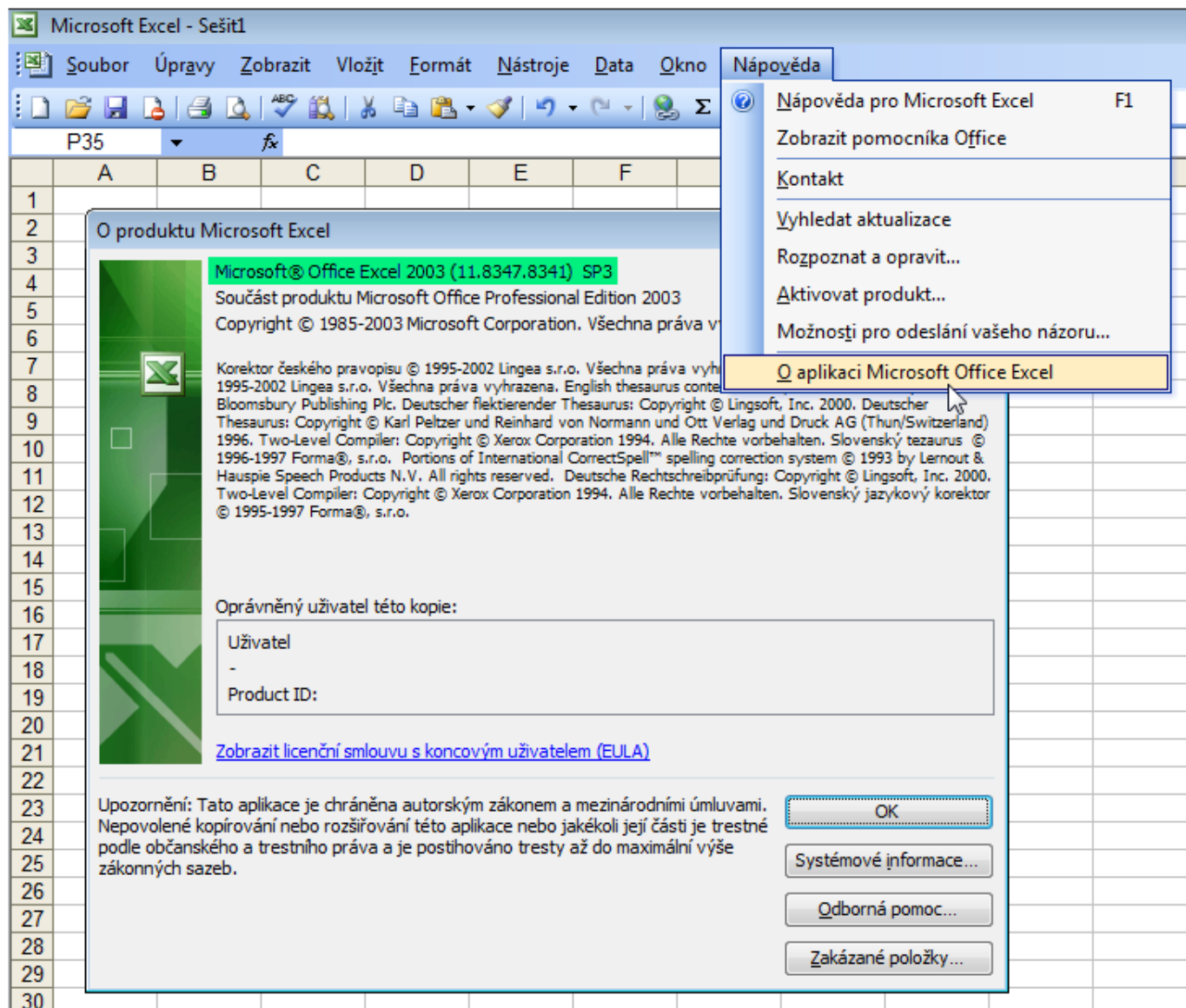
Tabulkový procesor Microsoft Excel spatřil světlo světa někdy kolem roku 1985 (tehdy ještě pod názvem Lotus). Od této doby prošel třesnutým vývojem. Mezi uživateli jsou používány kromě posledních verzí (**2007-2010-2013-2016-2019-2021-365**) i jeho starší předchůdci (**2000-2002-2003**), které se vždy liší mimo širší funkcionalit i grafickým rozhraním pracovní plochy. Největší „grafický třesk“ proběhl mezi verzemi 2003 a 2007, kdy nedošlo k ani tak zásadním změnám funkcionalit, ale především v grafickém uspořádání pracovní plochy (mj. se místo „Panelu nástrojů“ začal používat „Pás nabídek“). Níže uvádíme rozdíly v grafickém rozhraní jednotlivých verzí a umístění informace o verzi používaného programu.



Excel 2000 (verze 9)

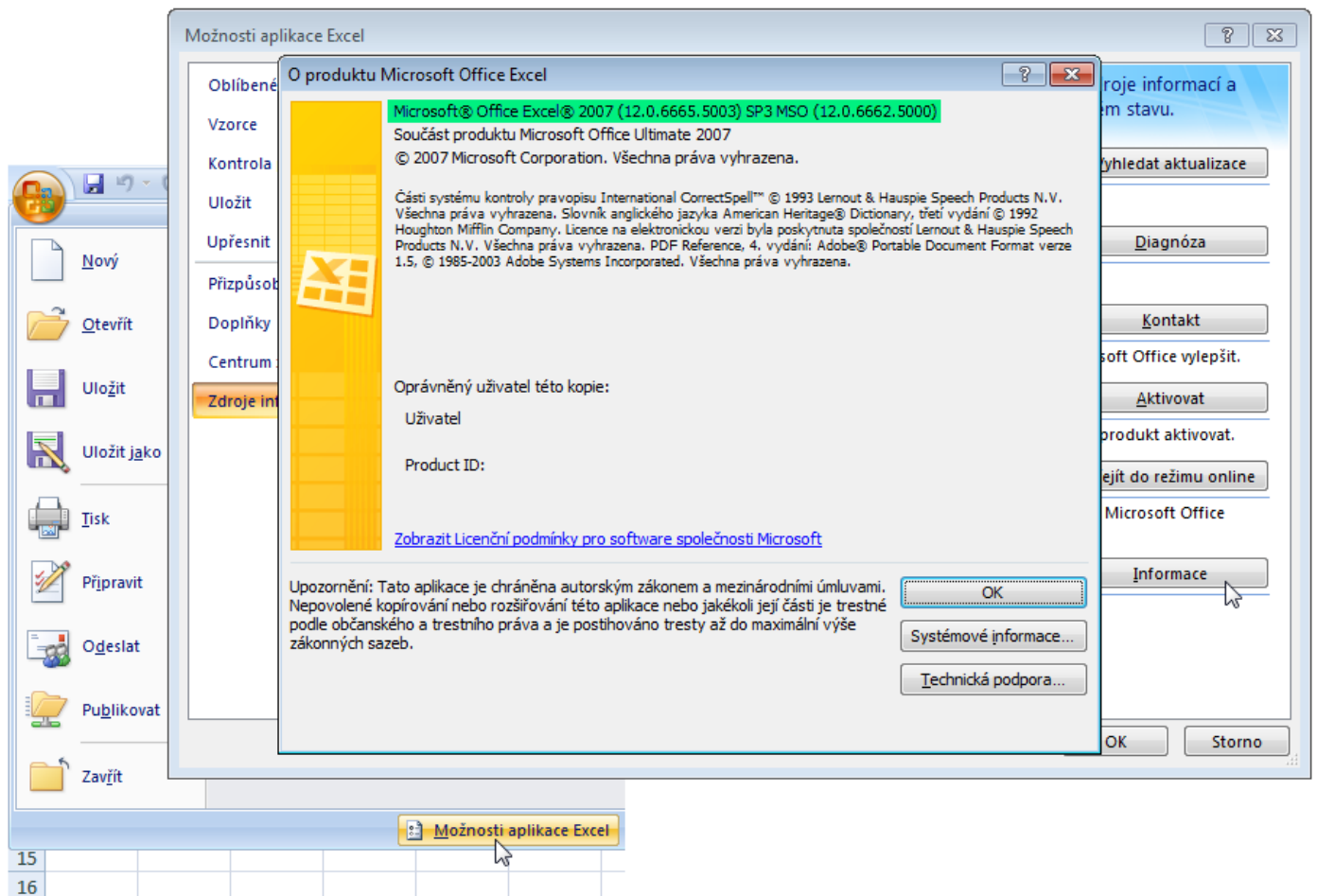
INFO o verzi: Panel nástrojů => Nástroje => O programu

Excel 2003 (verze 11) graficky téměř shodná s verzí Excel 2002 (verze 10)



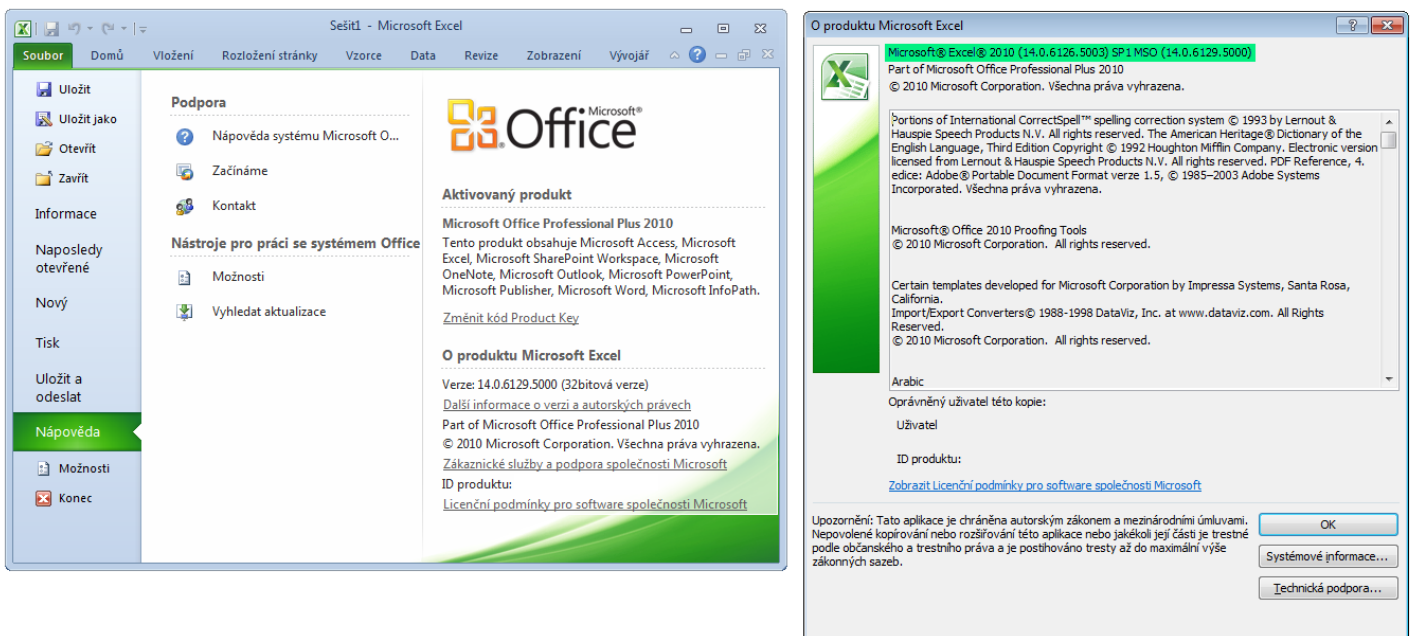
INFO o verzi: Panel nástrojů => Nápověda => O aplikaci Microsoft Office Excel

Excel 2007 (verze12)



INFO o verzi: Tlačítko Office => Možnosti aplikace Excel => Zdroje informací => Informace o aplikaci Microsoft Office Excel

Excel 2010 (verze14)



INFO o verzi: Soubor => Nápověda => Další informace o verzi a autorských právech

Excel 2013 (verze15)

The image shows the Microsoft Excel 2013 interface. The top ribbon includes tabs for SOUBOR, DOMŮ, VLOŽENÍ, ROZLOŽENÍ STRÁNKY, VZORCE, DATA, and REVIZE. The main window displays a spreadsheet with columns A-E and rows 1-18. A vertical sidebar on the left contains navigation options: Informace, Nový, Otevřít, Uložit, Uložit jako, Vytisknout, Sdílet, Exportovat, Zavřít, Účet (highlighted), and Možnosti.

The 'Účet' (Account) page is visible, featuring the heading 'Účet' and a 'Motiv Office:' dropdown menu set to 'Světle šedý'. Below this is a 'Přihlásit se do Office' section with a 'Přihlásit' button. To the right, there is a section for 'Informace o produktu' (Product Information) with the Office logo and 'Aktivovaný produkt' (Activated product) listed as 'Microsoft Office Professional Plus 2013'. A row of application icons (Word, Excel, PowerPoint, Outlook, Access, OneDrive, etc.) is shown below. A button labeled 'O produktu Excel' is highlighted with a mouse cursor.

The 'O produktu Excel' dialog box is open, displaying the following information:

- Microsoft® Excel® 2013 (15.0.4454.1503) MSO (15.0.4454.1504) 32bitová verze
- Part of Microsoft Office Professional Plus 2013
- ID produktu: [Zobrazit licenční podmínky pro software společnosti Microsoft](#)
- Portions of International CorrectSpell™ spelling correction system © 1993 by Lernout & Hauspie Speech Products N.V. All rights reserved. The American Heritage® Dictionary of the English Language, Third Edition Copyright © 1992 Houghton Mifflin Company. Electronic version licensed from Lernout & Hauspie Speech Products N.V. All rights reserved. PDF Reference, 4. edice: Adobe® Portable Document Format verze 1.5, © 1985–2003 Adobe Systems Incorporated. Všechna práva vyhrazena.
- Microsoft® Office Proofing Tools © 2012 Microsoft Corporation. All rights reserved.
- Certain templates developed for Microsoft Corporation by Impressa Systems, Santa Rosa, California. Import/Export Converters © 1988-1998 DataViz, Inc. at www.dataviz.com. All Rights Reserved. © 2012 Microsoft Corporation. All rights reserved.
- Chinese (Simplified) New Experience Input Style and Classic Input Style, developed by Microsoft Corporation based on the IME jointly developed by Microsoft Corporation and Harbin Institute of Technology. © 2012 Microsoft Corporation and/or its suppliers. All rights reserved.
- Upozornění: Tato aplikace je chráněna autorským zákonem a mezinárodními úpravami. Nepovolené kopírování nebo rozšiřování této aplikace nebo jakékoli její části je trestné podle občanského a trestního práva a je postihováno tresty až do maximální výše zákonných sazeb.

Buttons at the bottom of the dialog include OK, Systémové informace..., and Technická podpora...

INFO o verzi: Soubor => Účet => O produktu Excel

Excel 2016 (verze16)

Soubor Domů Vložení Rozložení stránky Vzorce Data Revize Zobrazení Vývojář Řekněte mi, co chcete udělat

Calibri 11 Zamakovat text Obecný

Vložit Schránka

A1

1 A B

Otevřít
Uložit
Uložit jako
Tisk
Sdílet
Exportovat
Publikovat
Zavřít
Účet

Microsoft® Excel® 2016 MSO (16.0.4456.1003) 32bitová verze
ID produktu: 00339-24560-00916-AA898

Zobrazit Licenční podmínky pro software společnosti Microsoft

Portions of International CorrectSpell™ spelling correction system © 1993 by Lernout & Hauspie Speech Products N.V. All rights reserved. The American Heritage® Dictionary of the English Language, Third Edition Copyright © 1992 Houghton Mifflin Company. Electronic version licensed from Lernout & Hauspie Speech Products N.V. All rights reserved. PDF Reference, 4. edice: Adobe® Portable Document Format verze 1.5, © 1985–2003 Adobe Systems Incorporated. Všechna práva vyhrazena.

Microsoft® Office Proofing Tools
© 2016 Microsoft Corporation. All rights reserved.

Certain templates developed for Microsoft Corporation by Impressa Systems, Santa Rosa, California. Import/Export Converters© 1988-1998 DataViz, Inc. at www.dataviz.com. All Rights Reserved.
© 2012 Microsoft Corporation. All rights reserved.

Upozornění: Tato aplikace je chráněna autorským zákonem a mezinárodními úmluvami. Nepovolené kopírování nebo rozšiřování této aplikace nebo jakékoli její části je trestné podle občanského a trestního práva a je postihováno tresty až do maximální výše zákonných sazeb.

OK

zařízení, které budete používat, budete mít všechno tak, jak jste zvyklí mít na ostatních zařízeních.

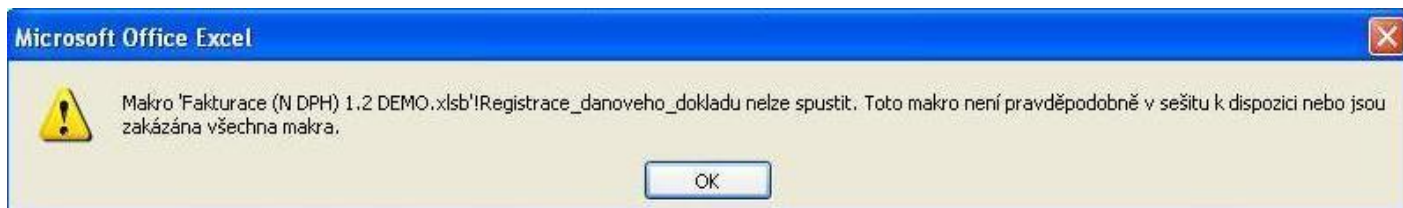
O produktu Excel
Další informace o produktu Excel, podpoře, ID

INFO o verzi: Soubor => Účet => O produktu Excel

[\[Seznam dotazů\]](#)

2. Excel mi hlásí, že jsou makra zakázána, kde je mohu povolit?

Standardně bývá v Excelu přednastaven zákaz spouštění maker (naprogramovaných procedur ve VBA). Při stisknutí tlačítka (s naprogramovaným makrem) se objeví tato hláška:



Abyste mohli plnohodnotně využívat pořízené aplikace je třeba makra povolit. Jejich povolení se provede:

Excel 2000-2003

Panel nástrojů => Nástroje => Makra => Povolení maker

Excel 2007-2021

Soubor => Možnosti aplikace Excel => Centrum zabezpečení => Nastavení centra zabezpečení => Nastavení maker => Povolit makra.

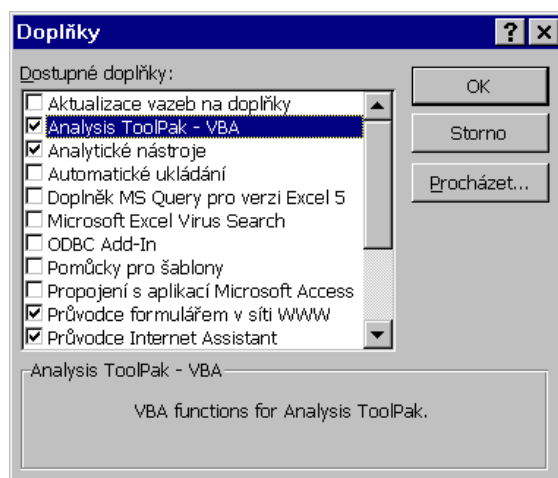
[\[Seznam dotazů\]](#)

3. V aplikaci se mi data nesprávně zobrazují (nebo nezobrazují vůbec), časové výpočty se neprovádějí, čím to je?

Při práci s časovými výpočty je třeba mít zavedený a aktivovaný doplněk „**ANALYTICKÉ NÁSTROJE**“, který bývá standardní součástí nainstalovaného Excelu.

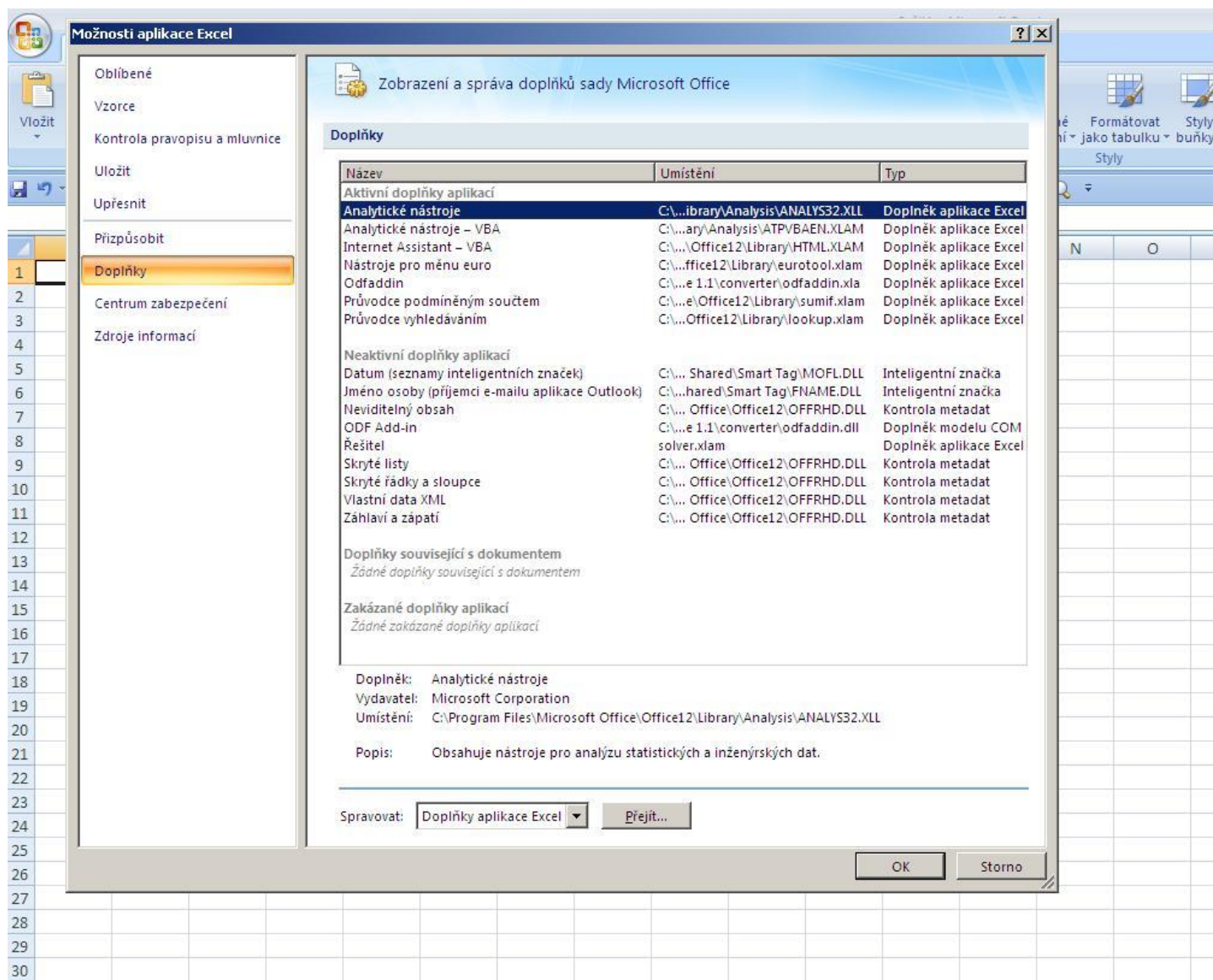
V případě, že se Vám časové výpočty nezobrazují, znamená to, že tento doplněk nemáte aktivovaný. Jeho aktivaci provedete:

Excel 2000-2003



Panel nástrojů => Nástroje => Doplňky

Excel 2007-2021



Tlačítko Office / Soubor => Možnosti aplikace Excel => Doplňky

[\[Seznam dotazů\]](#)

4. Při stisknutí tlačítka (s naprogramovaným makrem) se nic neděje a objeví se hláška s anglickým textem, co se děje?

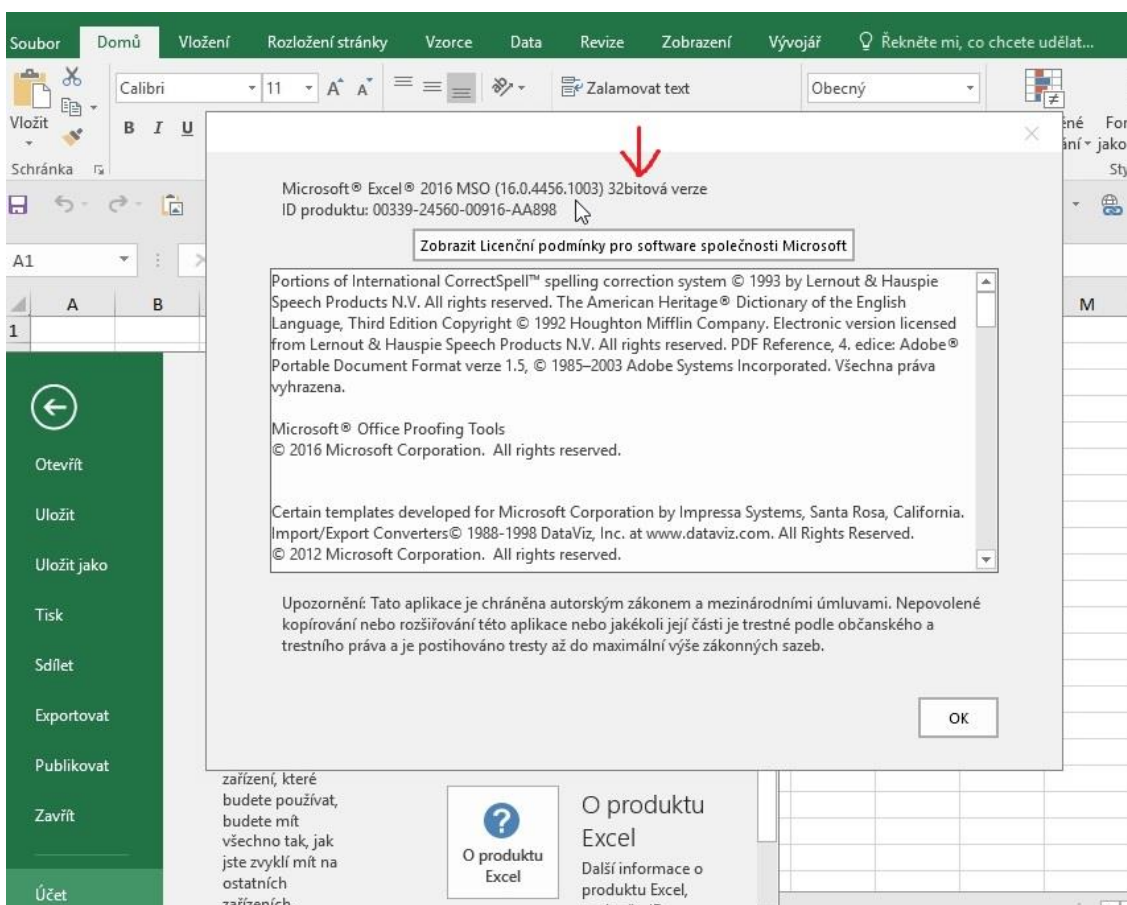
Při stisknutí tlačítka (s naprogramovaným makrem) se objeví následující hláška:

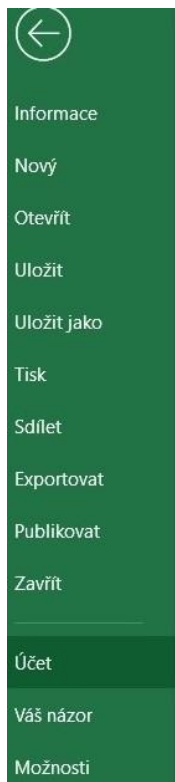


S největší pravděpodobností spouštíte pořízenou aplikaci, která je kompatibilní pouze s [32bitovou verzí MS Office](#) ve verzi 64bit. Jelikož aplikace obsahuje naprogramovaná makra, využívající DLL knihoven, které nejsou kompatibilní s 64bitovou verzí, možné cesty k nápravě jsou v podstatě dvě:

1. pořízení upravené kompatibilní verze aplikace pro 32/64bit platformu MS Office;
2. přeinstalace MS Office z 64bitové na 32bitovou platformu.

A kde najdete verzi nainstalovaných MS Office? Soubor => Účet => O produktu Excel





O produktu Microsoft® Excel® 2019

Microsoft® Excel® 2019 MSO (16.0.10382.20034) 64bitová verze

ID produktu: 00414-65320-46836-AA960
ID relace: B54E7F78-4334-4296-98D5-68F46107E68D

[Oznámení třetích stran](#)

Licenční podmínky pro software společnosti Microsoft

POZNÁMKA: Použití tohoto softwaru podléhá podmínkám licenční smlouvy, na základě které jste získali tento software. Pokud:

- zákazník objemové licenční smlouvy, použití tohoto softwaru podléhá vaší objemové licenční smlouvě, a
- pokud jste zákazníkem MSDN, použití tohoto softwaru podléhá smlouvě MSDN.

Tento software nesmíte používat, pokud jste nezískali platnou licenci k softwaru od společnosti Microsoft nebo licencovaných dí

Pokud je vaše organizace zákazníkem Microsoftu, můžete používat některé připojené služby v Office 365. Můžete mít také přístup samostatné podmínky a závazky týkající se ochrany osobních údajů. Informace o dalších připojených službách od Microsoftu na dc91-4dc1-925d-6c90fc3816d8.

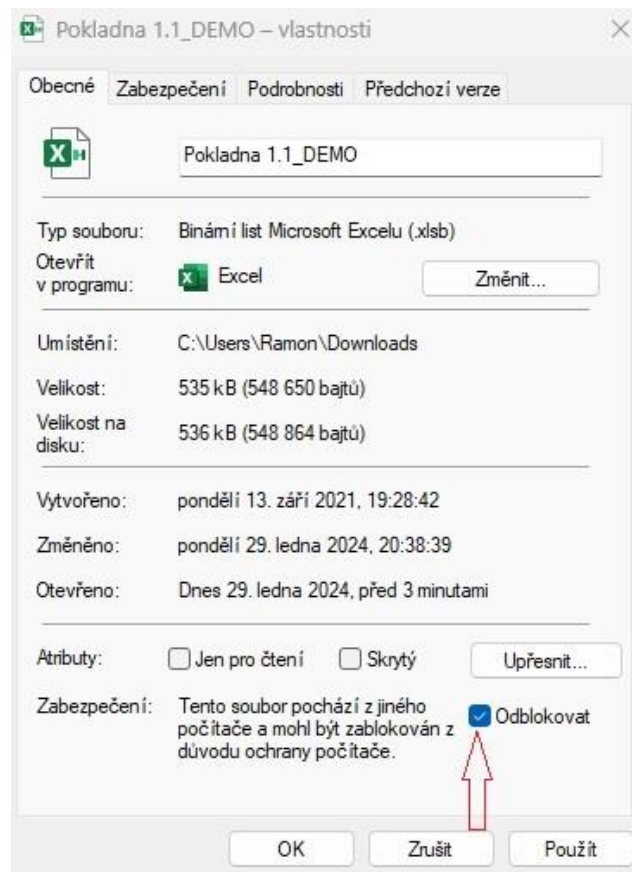
[\[Seznam dotazů\]](#)

5. Spuštění maker ve staženém souboru z internetu je zablokováno, jak ho odblokovat?

Některé verze OS WINDOWS preventivně z bezpečnostních důvodů (naprogramované procedury mohou obsahovat např. malware) blokují makra u stažených souborů z internetu. V těchto případech se Vám objeví po otevření souboru následující nebo obdobná hláška:



Jste-li si jistí, že soubor pochází od důvěryhodného zdroje a k povolení maker nejste nikým nuceni pod všelijakými pofidérními záminkami, jeho odblokování můžete provést následujícím způsobem. Soubor zavřete a ve vlastnostech souboru proveďte jeho odblokování. To provedete ve složce, do které jste soubor uložili např. prostřednictvím Windows Průzkumníka (nebo obdobného manažera souborů) a po výběru příslušného souboru pravým klikem myši v místní nabídce „Vlastnosti“ na záložce „Obecné“ zaškrtněte políčko „Odblokovat“ viz následující obrázek:



Poznámka: V jednotlivých verzích OS WINDOWS se může pole odblokování souboru graficky lišit nebo může být umístěno v jiné části nabídky Vlastnosti souboru.

[\[Seznam dotazů\]](#)

6. Při přechodu na nový počítač (nebo notebook) mi aplikace začala zobrazovat chybové hlášky a makra nefungují, co je příčinou?

Jelikož jsou aplikace vyhotoveny, **určeny a naprogramované procedury optimalizovány** pro používání v programu **Microsoft Excel v prostředí operačního systému WINDOWS**, zkontrolujte zejména:

- 1) zda aplikaci otevíráte v „plnohodnotné“ verzi programu Microsoft Excel a ne v nějaké jeho „promo verzi“, verzi pro Android (Office Web Apps) ani ve verzi „Excel for Mac“ apod;
- 2) zda máte jako jazyk uživatelského rozhraní Office určen **Češtinu** příp. **Slovenštinu** [Soubor => Možnosti => Jazyk], neboť některé naprogramované procedury ve VBA jsou zacíleny na konkrétní názvy listů, buněk včetně **diakritiky**.

Funkčnost aplikací v *ostatních alternativách tabulkového procesoru* (LibreOffice, OpenOffice, NeoOffice atd.) nebo pod *jiným operačním systémem* nebyla, není a nebude z kapacitních důvodů testována.

[\[Seznam dotazů\]](#)

www.sevrom.cz